



Fondation
la Vespérale

Établissements pour personnes âgées



Résidence
Les Arénières

Établissement pour personnes âgées

A Genève, sur les bords de l'Arve,
dans le quartier de la Jonction



La Résidence Les Arénières
vous accueille depuis 30 ans

La Résidence Les Arénières :

Une fenêtre sur un quartier animé !

La Résidence Les Arénières est située au cœur du quartier de la Jonction, au bord de l'Arve. La Résidence, veille à ce que chaque résident garde sa place au sein du tissu social et de la ville. Une des missions prioritaires est de garantir le confort et la sécurité des résidents tout en s'appuyant sur du personnel qualifié, formé aux problématiques gériatologiques et psycho gériatriques.

« La Résidence Les Arénières

- Dispose de 62 chambres individuelles, avec salle de bain privative.
- Sa vue imprenable sur la pointe de la Jonction, ses promenades au bord de l'eau et son ambiance familiale en font un lieu confortable et chaleureux.
- Son rez-de-chaussée, ouvre sur le restaurant « [Au fil de l'Arve](#) » avec sa terrasse et son accès au jardin.
- Sa réception vous donne les premiers renseignements sur notre Résidence.

Quelques informations générales :

Direction : Céline BOISIER et Vincent MONICO

Médecin répondant : Dr Suzana GOMEZ CANDOLFI

- Les Résidents admis sont des femmes et des hommes en âge AVS, en catégorie PLAISIR de 3 à 12.
- Prestations à disposition sur place : Animation, physiothérapie, gymnastique, pédicure, coiffeur
- Horaires des visites : libres
- Animaux de compagnie : aucun
- Les espaces verts à proximité, tels que le jardin privé, le jardin public, la promenade au bord de l'Arve et le bois de la Bâtie, offrent à nos résidents, le loisir d'un environnement paisible.

Pour en savoir plus, contactez-nous :

- au no 022 / 708.19.11
- par courriel à arenieres@vesperale.ch
- sur notre site internet www.vesperale.ch

Nous serons très heureux de vous fournir de plus amples renseignements et de répondre à toutes vos interrogations.

Résidence Les Arénières

Quai des Arénières 12-14 - Case postale 60
1211 GENEVE 8



Vue



Salle à manger



Salon de coiffure



Jardin

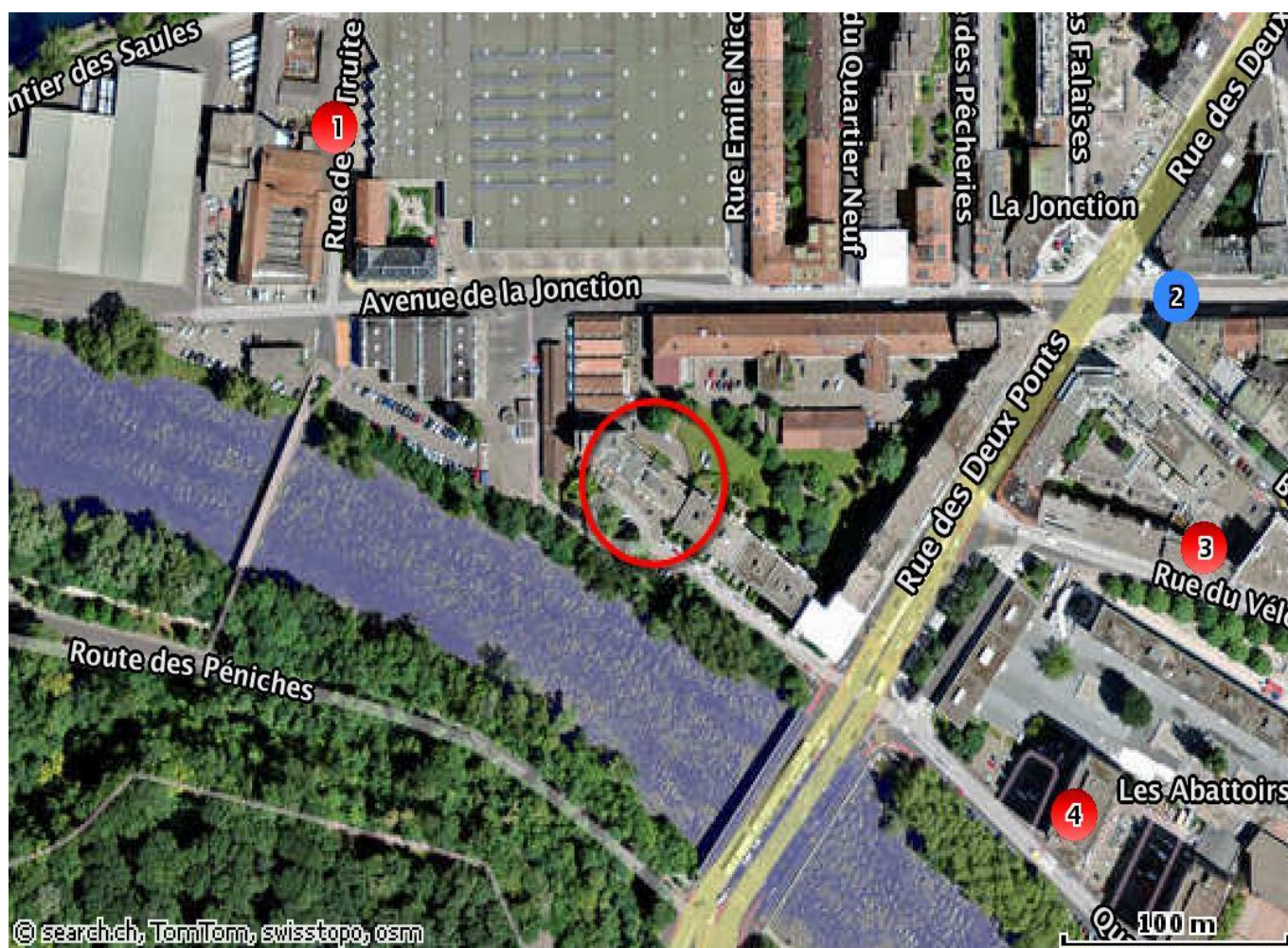


Chambre



Salle de bain

Accès



Accès par les transports publics :

Tram 14 ou bus 2 – 10 – 11 - 19 - D
Arrêt : « Jonction », à quelques pas de la Résidence

Accès en voiture :

Places privées réservées à La Résidence Les Arénières
Places en zone bleue sur le Quai des Arénières
Parking public David Dufour